

吉備国際大学農学部 醸造学科の活動いろいろ

◇ 入学



◇ 春のオリエンテーション



◇ 合同基礎演習



◇ 入学前説明会



◇ 動物慰霊祭



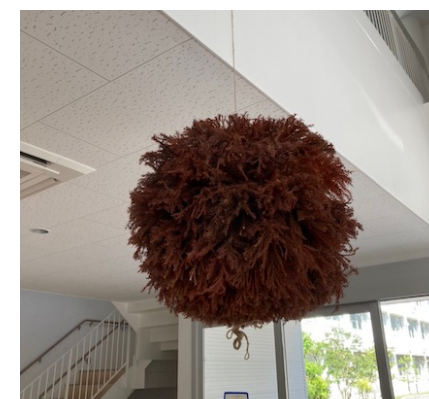
◇ 淡路酒造組合新酒鑑評会



◇ 吉備国際大学自凝島蔵（おのころくら）蔵開き



◇ 杉玉



◇ 日本の食文化実習（嵐山熊彦にて）



◇ 醸造学習一酒仕込み



◇ 淡路島牛乳見学



◇ フィールド実習



◇ 動物慰霊祭



◇ 黙祷



◇ 罾猟



◇ ジビエの活用



◇ ジビエカレー



◇ 試食会



◇ 肉醬づくり



◇ 米粉パンづくり



◇ キムチづくり

