

2023年度 「学生の学修及び生活に関するアンケート」結果報告

学生が授業以外でどのように勉強しているかを含め、大学に入学してからどのような生活を送っているかを把握し、今後の教育の充実や大学環境の改善を図る目的で実施する。

2023年度のアンケート結果については、次のとおりです。

1. 実施要領

- ①実施方法 : ユニバーサルパスポートのアンケート機能を利用してWEBで実施。
- ②実施期間 : 2023年9月1日～2023年10月31日
- ③対象者 : 吉備国際大学学部生(2023年度秋学期入学生及び通信制の学生を除く)

2. 回答者数

アンケート対象者数 : 1,417人

アンケート回答者数 : 734人

回答率 : 52.0 %

	経社	スポ社	看護	理学	作業	心理	子ども	地域	醸造	海洋	外国	アニメ	計
対象者数	230	237	131	131	46	137	6	132	46	37	177	107	1,417
回答者数	135	161	40	47	22	65	3	60	19	18	105	59	734
未回答者数	95	76	91	84	24	72	3	72	27	19	72	48	683
回答率	59%	68%	31%	36%	48%	47%	50%	45%	41%	49%	59%	55%	52%

3. 全国調査との比較について

- Q1～Q4において、本学のアンケート結果と比較している全国調査は、文部科学省が昨年度実施した「令和4年度全国学生調査(第3回施工実施)結果」を参照。

アンケート対象大学数 : 532大学

アンケート対象者数 : 950,847人

アンケート回答者数 : 101,072人

回答率 : 10.6 %

令和5年度 吉備国際大学『学生の学修及び生活に関するアンケート』実施概要

1. 目的

学生が授業以外でどのように勉強しているかを含め、大学に入学してからどのような生活を送っているかを把握し、今後の教育の充実や大学環境の改善を図る目的で実施する。

2. 実施方法

- 入力方法 : ユニバーサルパスポートのアンケートで実施
- 入力期間 : 9月1日～10月31日

3. 対象者

通学制 学部在学生全員 約 1,500 名

「学生の学修及び生活に関するアンケート」実施について

(必ず回答してください。)

吉備国際大学
教務部教育イノベーション課

現在、ユニバーサルパスポートを利用して、吉備国際大学の全学生を対象に、「学生の学修及び生活に関するアンケート」を実施しています。

このアンケートは、学生の皆さんが、授業以外でどのように勉強しているかを含め、大学に入学してからどのような生活を送っているかを把握し、今後の教育の充実や大学環境の改善を図る目的で実施するものです。アンケートは、ユニバーサルパスポート内のアンケート機能を利用し、下記にしたがって入力すれば簡単に回答できますので、以下の20個の選択回答と1つの自由記述にご協力をお願いいたします。

なお、ユニバーサルパスポートのアンケート機能を使用しますので、回答結果とともに学生番号及び氏名もデータで取得しますが、アンケート結果については個人を特定して学内外に公表したり、この目的以外に利用することはありません。

【アンケート回答方法】

※回答はユニバーサルパスポート内で行います。

ユニバーサルパスポートにログイン



[個人情報] のタブをクリック



[アンケート回答] をクリック



[学生の学修及び生活に関するアンケート] をクリック



各質問の該当項目をチェックして最後に [回答] をクリック (終了)

スマートフォン版の場合

メニューから [アンケート回答] を選択



[学生の学修及び生活に関するアンケート] を選択



各質問の該当項目をチェックして最後に [回答] を選択 (終了)

【回答期限】 令和5年10月31日(火)

2023 年度 学生の学修及び生活に関するアンケート

あなたの学生区分を教えてください。(必須)

- ① 一般（留学生以外は一般を選択）
- ② 留学生

あなたの学年を教えてください。(必須)

- ① 1 年生
- ② 2 年生
- ③ 3 年生
- ④ 4 年生

【今年度春学期の授業期間中の平均的な 1 週間（7 日間）の生活時間をお尋ねします。】

Q1. あなたは 1 週間に予習・復習・課題を授業以外でどのくらいしていますか。

- ① 0 時間（ほとんどしない）
- ② 1 時間～ 5 時間
- ③ 6 時間～10 時間
- ④ 11 時間～15 時間
- ⑤ 16 時間～20 時間
- ⑥ 21 時間～30 時間
- ⑦ 31 時間以上

Q2. あなたは 1 週間に専門分野に関する読書・資格試験の勉強等を授業以外でどのくらいしていますか。

- ① 0 時間（ほとんどしない）
- ② 1 時間～ 5 時間
- ③ 6 時間～10 時間
- ④ 11 時間～15 時間
- ⑤ 16 時間～20 時間
- ⑥ 21 時間～30 時間
- ⑦ 31 時間以上

Q3. あなたは 1 週間に部活動やサークルにどのくらい参加していますか（移動時間を含む）。

- ① 0 時間（ほとんどしない）
- ② 1 時間～ 5 時間
- ③ 6 時間～10 時間
- ④ 11 時間～15 時間
- ⑤ 16 時間～20 時間
- ⑥ 21 時間～30 時間
- ⑦ 31 時間以上

Q4. あなたは1週間にアルバイトをどのくらいしていますか（通勤時間を含む）。

- ① 0時間（ほとんどしない）
- ② 1時間～5時間
- ③ 6時間～10時間
- ④ 11時間～15時間
- ⑤ 16時間～20時間
- ⑥ 21時間～30時間
- ⑦ 31時間以上

Q5. あなたは1週間に睡眠時間をどのくらい確保していますか。

- ① 20時間以下
- ② 21時間～30時間
- ③ 31時間～40時間
- ④ 41時間～50時間
- ⑤ 51時間～60時間
- ⑥ 61時間～70時間
- ⑦ 71時間以上

【授業以外の学習状況について教えてください。】

Q6. 授業時間外の学習について主なものを選んでください。（複数回答可）

- ① 授業の予習・復習（専門科目）
- ② 授業の予習・復習（教養科目）
- ③ 課題・レポート
- ④ 定期試験の勉強
- ⑤ 国家試験や資格取得の勉強
- ⑥ 卒業論文等
- ⑦ 就職試験
- ⑧ 大学の授業には関係のない勉強
- ⑨ ほとんど勉強しない。
- ⑩ その他（下記に記入）

Q7. 授業時間外の学習は、どこで行いますか。(複数回答可)

- ① 大学図書館
- ② ラーニングコモンズ (高梁 C)
- ③ ラーニングサポートセンター (高梁 C)
- ④ アジア村 (高梁 C)
- ⑤ 6号館地下1階ラウンジ (高梁 C)
- ⑥ 自修道場 (岡山 C・南あわじ志知 C)
- ⑦ 学食
- ⑧ 空き教室
- ⑨ 自宅・下宿・寮
- ⑩ 公立図書館 (高梁市図書館など)
- ⑪ ほとんどしない
- ⑫ その他 (下記に記入)

【生活状況について教えてください。】

Q8. あなたの主な通学手段を教えてください (複数回答可)。

- ① 徒歩
- ② 自転車
- ③ オートバイ (原付を含む)
- ④ 自動車
- ⑤ JR
- ⑥ バス

Q9. あなたの通学時間はどのくらいですか。

- ① 片道 15 分未満
- ② 片道 15～30 分未満
- ③ 片道 30 分～1 時間未満
- ④ 片道 1 時間以上

Q10. あなたの居住形態を教えてください (複数回答可)。

- ① 自宅
- ② 下宿 (一人暮らし)
- ③ 下宿 (友人と同居)
- ④ その他 (下記に記入)

Q11. 1ヶ月の家賃を教えてください（自宅の場合は0円を選択）。

- ① 0円（自宅）
- ② 10,000円未満
- ③ 10,000円～20,000円未満
- ④ 20,000円～30,000円未満
- ⑤ 30,000円～50,000円未満
- ⑥ 50,000円以上

Q12. 保護者からの家賃を除く1ヶ月の生活援助額を教えてください（自宅の場合は小遣い等）。

- ① 0円（もらっていない）
- ② 20,000円未満
- ③ 20,000円～40,000円未満
- ④ 40,000円～60,000円未満
- ⑤ 60,000円～80,000円未満
- ⑥ 80,000円～100,000円未満
- ⑦ 100,000円以上

Q13. あなたは日本学生支援機構の奨学金（給付型を含む）を受給していますか。

- ① 受給している
- ② 受給していない

Q14. あなたは日本学生支援機構以外の奨学金を受給していますか。

- ① 受給している
- ② 受給していない

Q15. あなたは1週間にアルバイトを何日していますか。

- ① していない
- ② 週1日
- ③ 週2日
- ④ 週3日
- ⑤ 週4日
- ⑥ 週5日以上

Q16. 1ヶ月のアルバイト収入を教えてください。

- ① 0円（もらっていない）
- ② 20,000円未満
- ③ 20,000円～40,000円未満
- ④ 40,000円～60,000円未満
- ⑤ 60,000円～80,000円未満
- ⑥ 80,000円～100,000円未満
- ⑦ 100,000円以上

Q17. アルバイトをしている地域を教えてください。

- ① していない
- ② 高梁市
- ③ 岡山市
- ④ 南あわじ市
- ⑤ 高梁市・岡山市・南あわじ市以外の居住地周辺
- ⑥ 上記以外の場所

Q18. あなたは1週間に部活動やサークルに何日参加していますか。

- ① していない
- ② 週1日
- ③ 週2日
- ④ 週3日
- ⑤ 週4日
- ⑥ 週5日以上

【生活における悩み等について教えてください。】

Q19. あなたは現在の生活で何に対して不安や悩みを感じていますか（複数回答可）。

- ① 感じていない
- ② 友人関係
- ③ 生活費や学費
- ④ 勉強や成績
- ⑤ 就職など卒業後の進路
- ⑥ その他（下記に記入）

Q20. あなたは悩みや不安を感じた際に誰に相談しますか（複数回答可）。

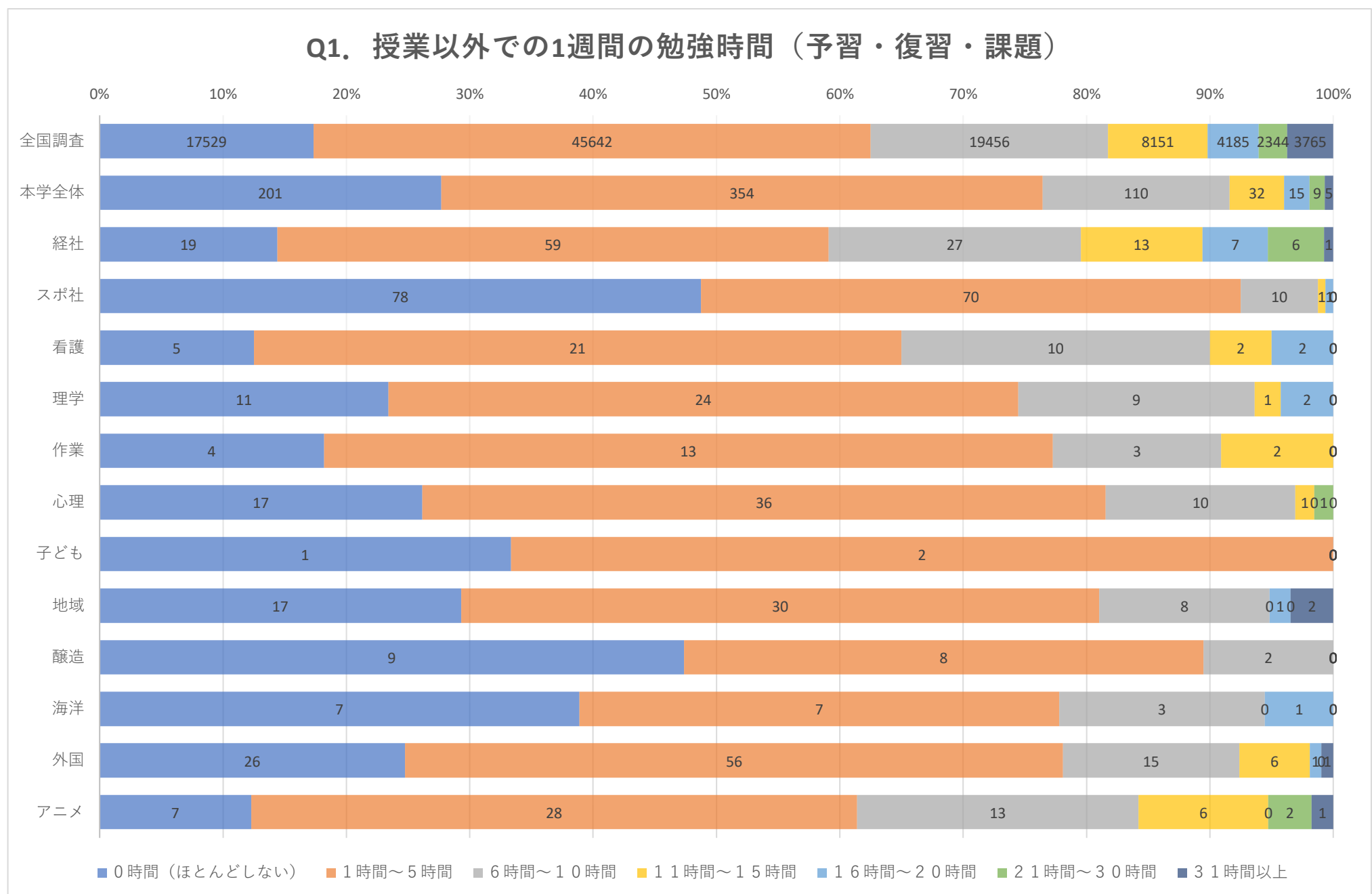
- ① 保護者や兄弟姉妹等の家族
- ② 学内の友人
- ③ ゼミ・チューターの教員
- ④ 健康管理センター
- ⑤ 事務の窓口
- ④ 学外の友人や知り合い
- ⑤ 相談する相手がいない
- ⑥ その他（下記に記入）

Q21. 大学生活の中で、相談したいこと、要望などがあればご自由にお書き下さい。

平均的な1週間（7日間）の生活時間について（Q1～Q5） **①全国平均との比較**

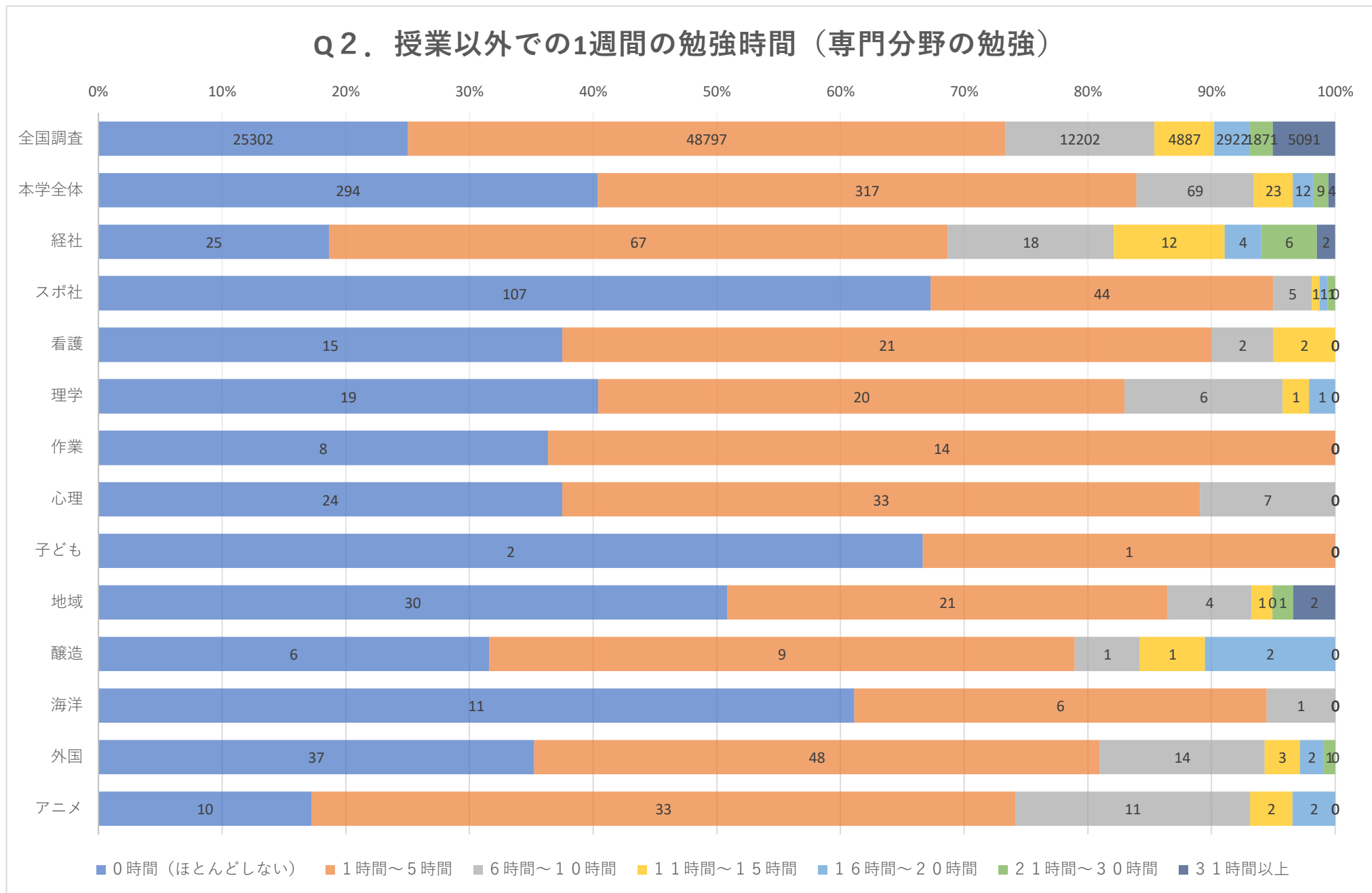
Q1. あなたは1週間に予習・復習・課題を授業以外でどのくらいしていますか。

	全国調査		本学全体		経社	スポ社	看護	理学	作業	心理	子ども	地域	醸造	海洋	外国	アニメ
	(人)	(%)	(人)	(%)												
0時間（ほとんどしない）	17529	17.3%	201	27.7%	19	78	5	11	4	17	1	17	9	7	26	7
1時間～5時間	45642	45.2%	354	48.8%	59	70	21	24	13	36	2	30	8	7	56	28
6時間～10時間	19456	19.2%	110	15.2%	27	10	10	9	3	10	0	8	2	3	15	13
11時間～15時間	8151	8.1%	32	4.4%	13	1	2	1	2	1	0	0	0	0	6	6
16時間～20時間	4185	4.1%	15	2.1%	7	1	2	2	0	0	0	1	0	1	1	0
21時間～30時間	2344	2.3%	9	1.2%	6	0	0	0	0	1	0	0	0	0	0	2
31時間以上	3765	3.7%	5	0.7%	1	0	0	0	0	0	0	2	0	0	1	1
合計	101072	100.0%	726	100.0%	132	160	40	47	22	65	3	58	19	18	105	57
未回答/無回答	-	-	691	-	98	77	91	84	24	72	3	74	27	19	72	50



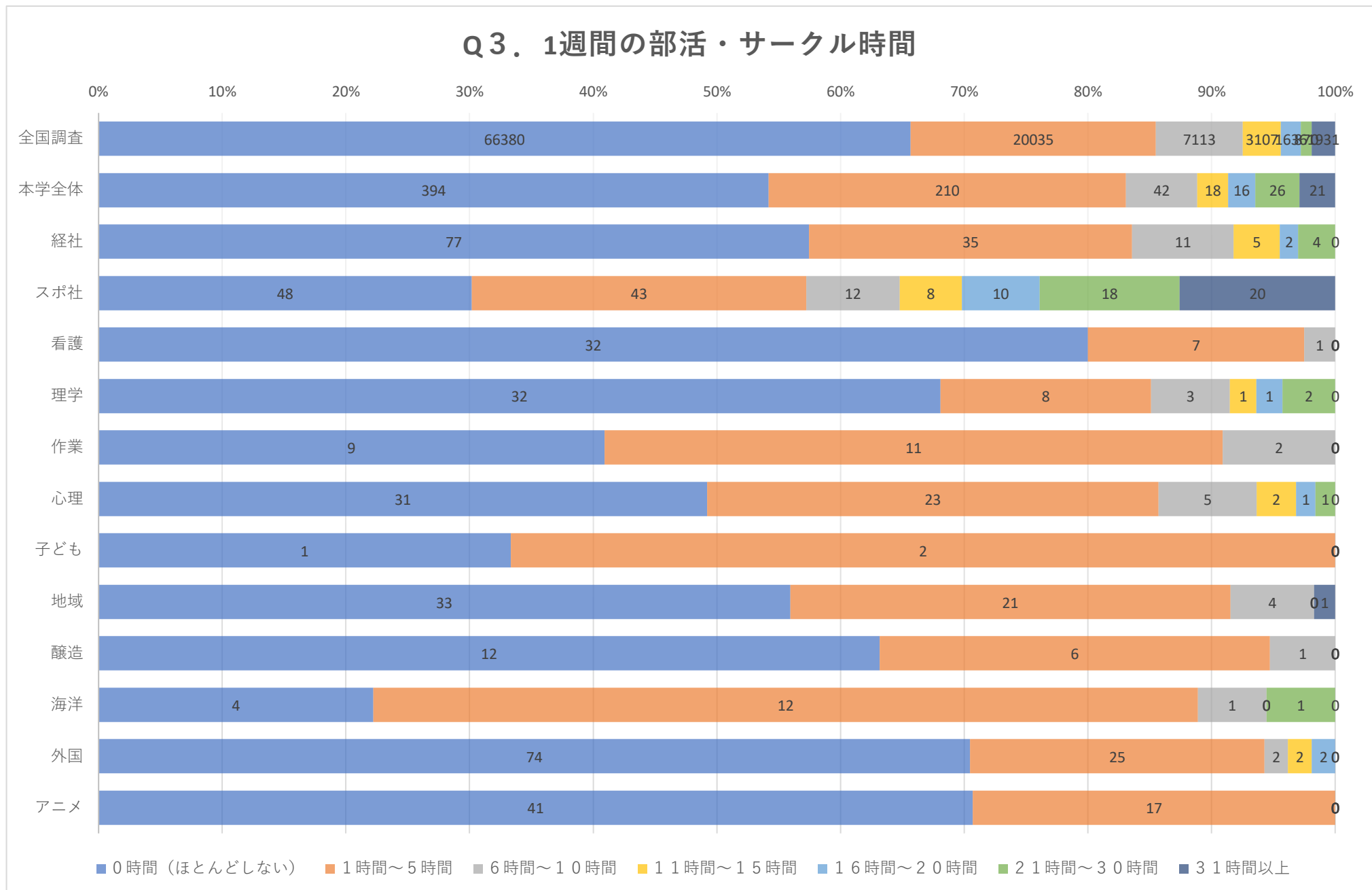
Q2. あなたは1週間に専門分野に関する読書・資格試験の勉強等を授業以外でどのくらいしていますか。

	全国調査		本学全体		経社	スポ社	看護	理学	作業	心理	子ども	地域	醸造	海洋	外国	アニメ
	(人)	(%)	(人)	(%)												
0時間（ほとんどしない）	25302	25.0%	294	40.4%	25	107	15	19	8	24	2	30	6	11	37	10
1時間～5時間	48797	48.3%	317	43.5%	67	44	21	20	14	33	1	21	9	6	48	33
6時間～10時間	12202	12.1%	69	9.5%	18	5	2	6	0	7	0	4	1	1	14	11
11時間～15時間	4887	4.8%	23	3.2%	12	1	2	1	0	0	0	1	1	0	3	2
16時間～20時間	2922	2.9%	12	1.6%	4	1	0	1	0	0	0	0	2	0	2	2
21時間～30時間	1871	1.9%	9	1.2%	6	1	0	0	0	0	0	1	0	0	1	0
31時間以上	5091	5.0%	4	0.5%	2	0	0	0	0	0	0	2	0	0	0	0
合計	101072	100.0%	728	100.0%	134	159	40	47	22	64	3	59	19	18	105	58
未回答/無回答	-	-	689	-	96	78	91	84	24	73	3	73	27	19	72	49



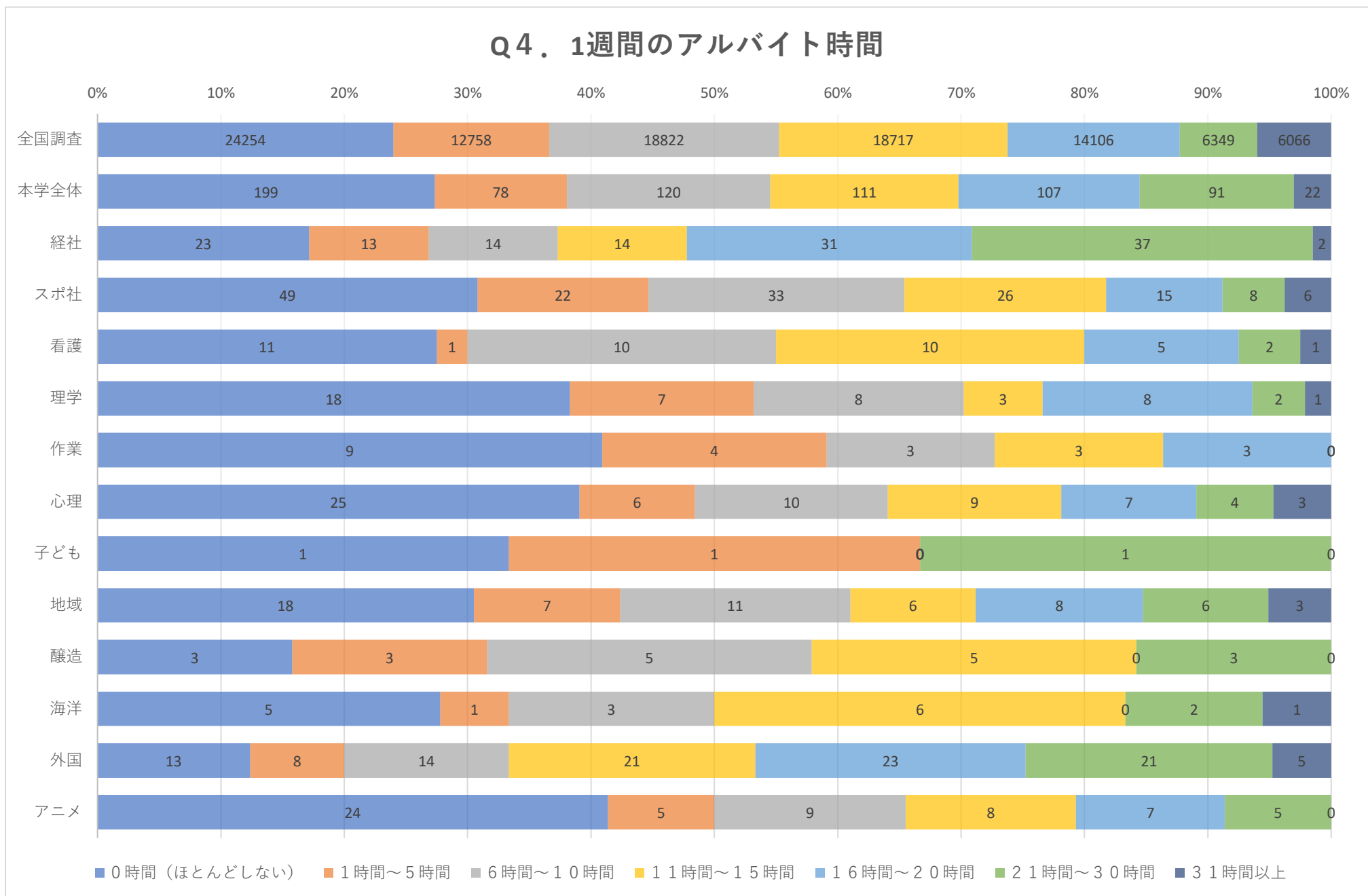
Q3. あなたは1週間に部活動やサークルにどのくらい参加していますか（移動時間も含む）。

	全国調査		本学全体		経社	スポ社	看護	理学	作業	心理	子ども	地域	醸造	海洋	外国	アニメ
	(人)	(%)	(人)	(%)												
0時間（ほとんどしない）	66380	65.7%	394	54.2%	77	48	32	32	9	31	1	33	12	4	74	41
1時間～5時間	20035	19.8%	210	28.9%	35	43	7	8	11	23	2	21	6	12	25	17
6時間～10時間	7113	7.0%	42	5.8%	11	12	1	3	2	5	0	4	1	1	2	0
11時間～15時間	3107	3.1%	18	2.5%	5	8	0	1	0	2	0	0	0	0	2	0
16時間～20時間	1636	1.6%	16	2.2%	2	10	0	1	0	1	0	0	0	0	2	0
21時間～30時間	870	0.9%	26	3.6%	4	18	0	2	0	1	0	0	0	1	0	0
31時間以上	1931	1.9%	21	2.9%	0	20	0	0	0	0	0	1	0	0	0	0
合計	101072	100.0%	727	100.0%	134	159	40	47	22	63	3	59	19	18	105	58
未回答/無回答	-	-	690	-	96	78	91	84	24	74	3	73	27	19	72	49



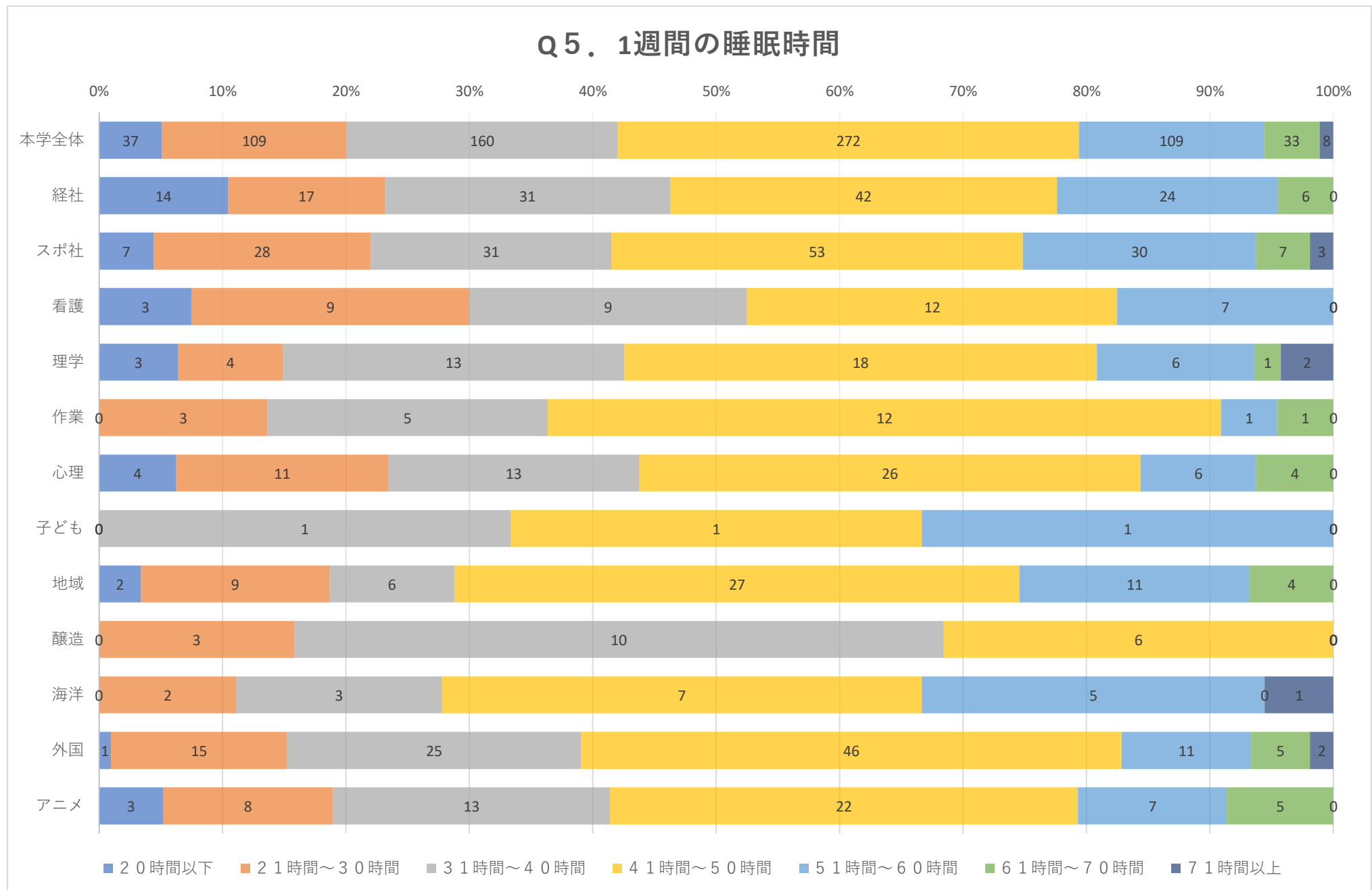
Q4. あなたは1週間にアルバイトをどのくらいしていますか（通勤時間も含む）。

	全国調査		本学全体		経社	スポ社	看護	理学	作業	心理	子ども	地域	醸造	海洋	外国	アニメ
	(人)	(%)	(人)	(%)												
0時間（ほとんどしない）	24254	24.0%	199	27.3%	23	49	11	18	9	25	1	18	3	5	13	24
1時間～5時間	12758	12.6%	78	10.7%	13	22	1	7	4	6	1	7	3	1	8	5
6時間～10時間	18822	18.6%	120	16.5%	14	33	10	8	3	10	0	11	5	3	14	9
11時間～15時間	18717	18.5%	111	15.2%	14	26	10	3	3	9	0	6	5	6	21	8
16時間～20時間	14106	14.0%	107	14.7%	31	15	5	8	3	7	0	8	0	0	23	7
21時間～30時間	6349	6.3%	91	12.5%	37	8	2	2	0	4	1	6	3	2	21	5
31時間以上	6066	6.0%	22	3.0%	2	6	1	1	0	3	0	3	0	1	5	0
合計	101072	100.0%	728	100.0%	134	159	40	47	22	64	3	59	19	18	105	58
未回答/無回答	-	-	689	-	96	78	91	84	24	73	3	73	27	19	72	49



Q5. あなたは1週間に睡眠時間をどのくらい確保していますか。

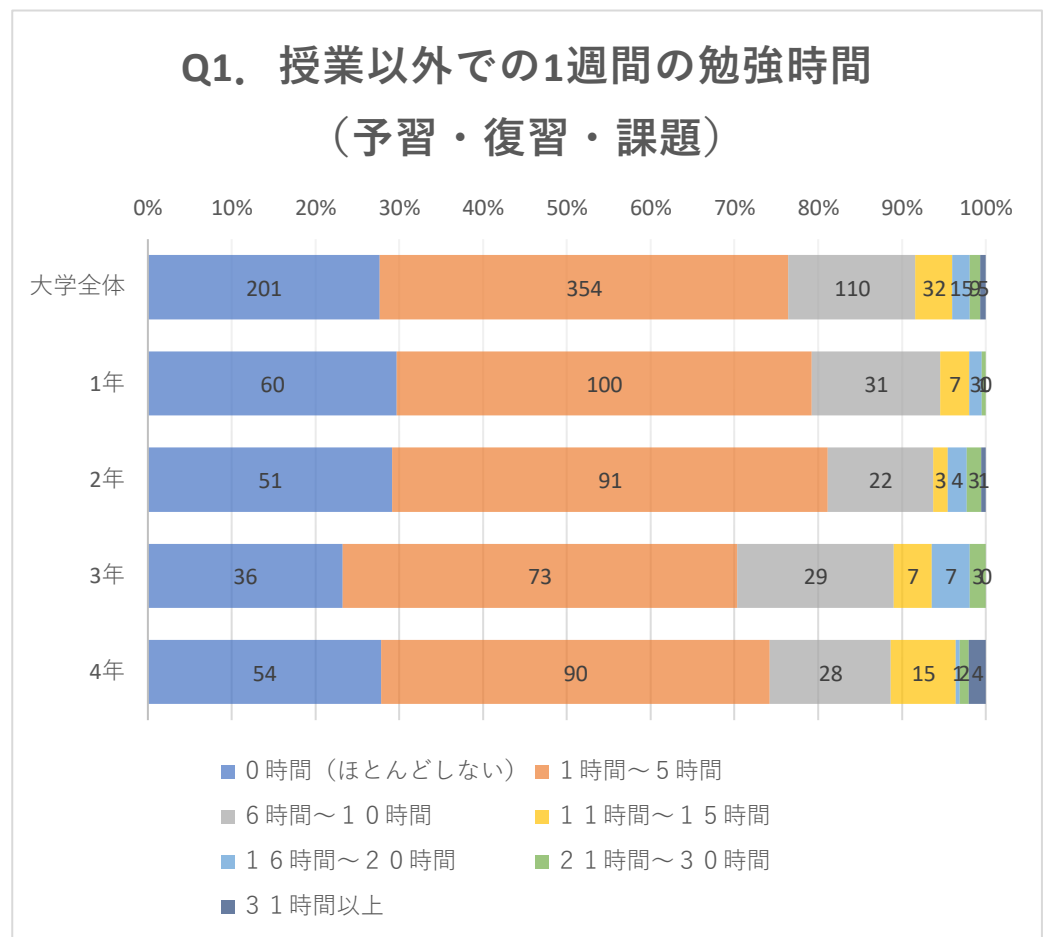
	全国調査		本学全体		経社	スポ社	看護	理学	作業	心理	子ども	地域	醸造	海洋	外国	アニメ
	(人)	(%)	(人)	(%)												
20時間以下	全国調査項目なし		37	5.1%	14	7	3	3	0	4	0	2	0	0	1	3
21時間～30時間		109	15.0%	17	28	9	4	3	11	0	9	3	2	15	8	
31時間～40時間		160	22.0%	31	31	9	13	5	13	1	6	10	3	25	13	
41時間～50時間		272	37.4%	42	53	12	18	12	26	1	27	6	7	46	22	
51時間～60時間		109	15.0%	24	30	7	6	1	6	1	11	0	5	11	7	
61時間～70時間		33	4.5%	6	7	0	1	1	4	0	4	0	0	5	5	
71時間以上		8	1.1%	0	3	0	2	0	0	0	0	0	1	2	0	
合計			728	100.0%	134	159	40	47	22	64	3	59	19	18	105	58
未回答/無回答	-	-	689	-	96	78	91	84	24	73	3	73	27	19	72	49



平均的な1週間（7日間）の生活時間について（Q1～Q5） ②学年別集計

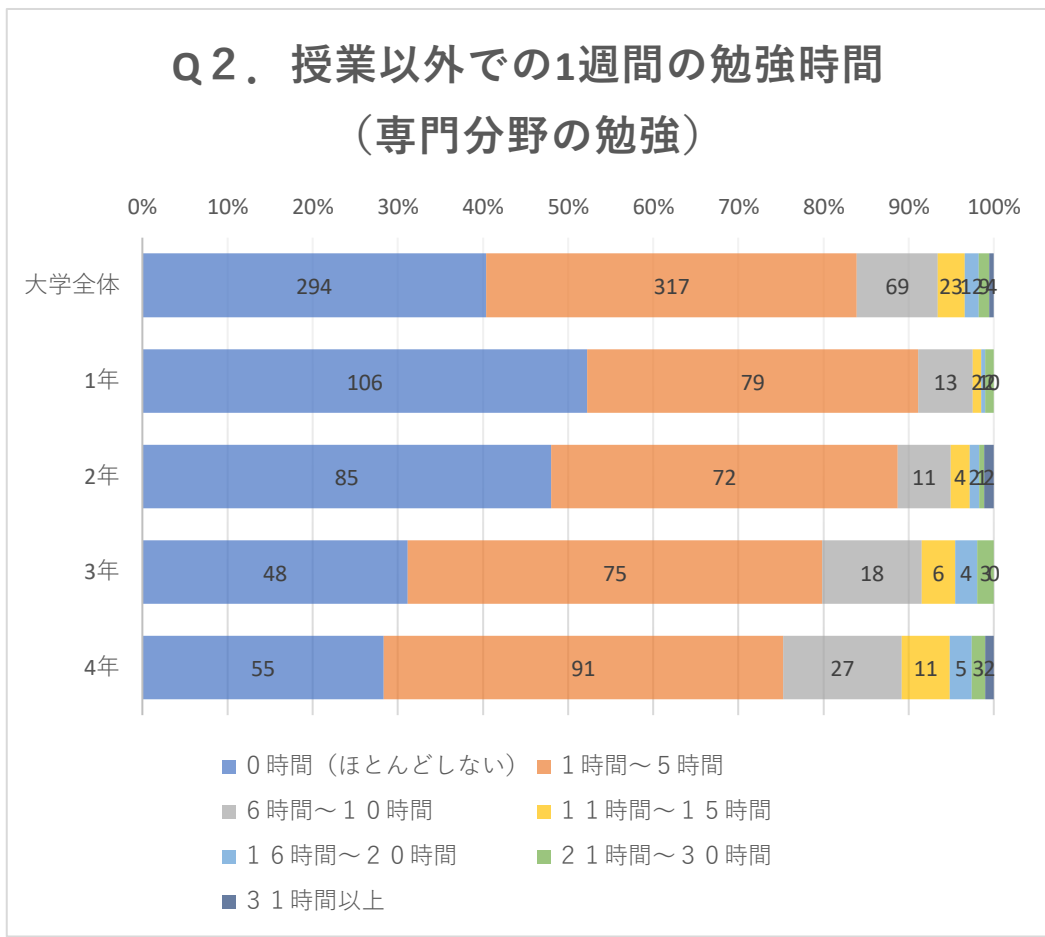
Q1. あなたは1週間に予習・復習・課題を授業以外でどのくらいしていますか。

	大学全体	1年	2年	3年	4年	割合
0時間（ほとんどしない）	201	60	51	36	54	27.7%
1時間～5時間	354	100	91	73	90	48.8%
6時間～10時間	110	31	22	29	28	15.2%
11時間～15時間	32	7	3	7	15	4.4%
16時間～20時間	15	3	4	7	1	2.1%
21時間～30時間	9	1	3	3	2	1.2%
31時間以上	5	0	1	0	4	0.7%
合計	726	202	175	155	194	51.2%
未回答/無回答	691	145	97	174	275	48.8%



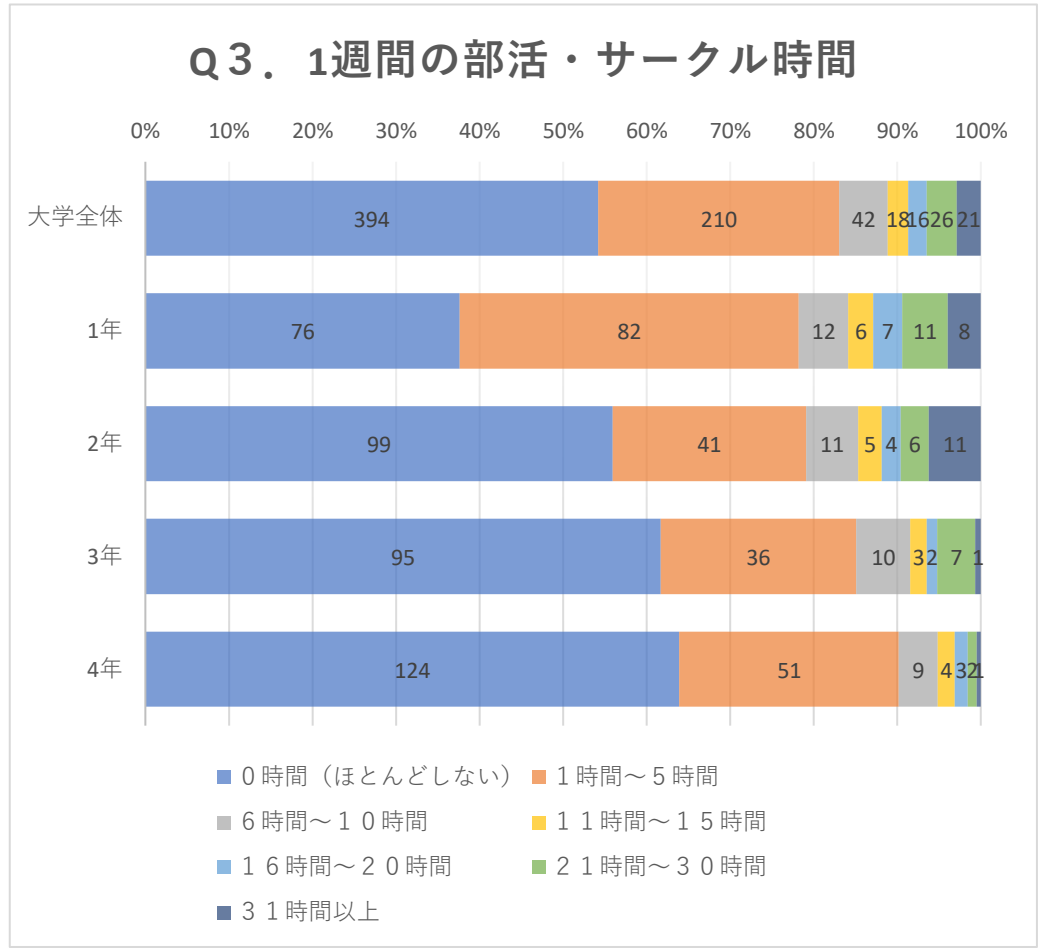
Q2. あなたは1週間に専門分野に関する読書・資格試験の勉強等を授業以外でどのくらいしていますか。

	大学全体	1年	2年	3年	4年	割合
0時間（ほとんどしない）	294	106	85	48	55	40.4%
1時間～5時間	317	79	72	75	91	43.5%
6時間～10時間	69	13	11	18	27	9.5%
11時間～15時間	23	2	4	6	11	3.2%
16時間～20時間	12	1	2	4	5	1.6%
21時間～30時間	9	2	1	3	3	1.2%
31時間以上	4	0	2	0	2	0.5%
合計	728	203	177	154	194	51.4%
未回答/無回答	689	144	95	175	275	48.6%



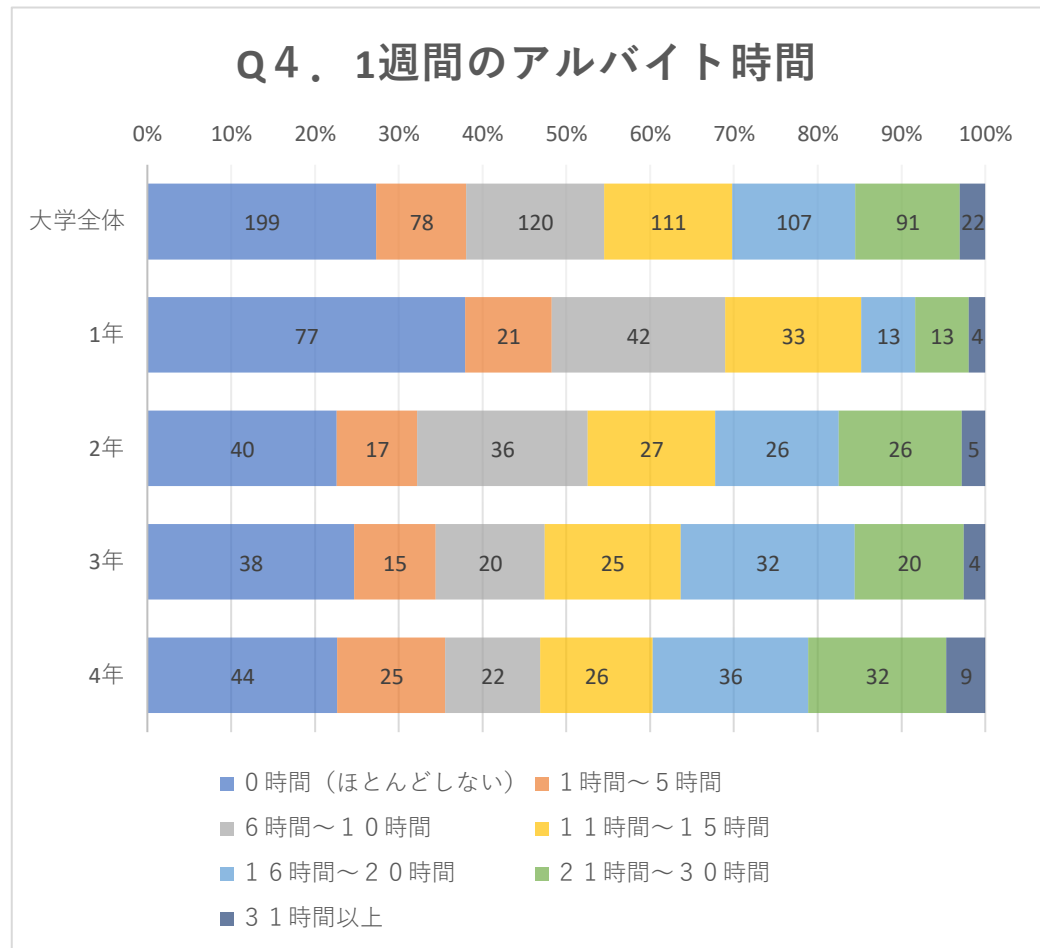
Q3. あなたは1週間に部活動やサークルにどのくらい参加していますか（移動時間も含む）。

	大学全体	1年	2年	3年	4年	割合
0時間（ほとんどしない）	394	76	99	95	124	54.2%
1時間～5時間	210	82	41	36	51	28.9%
6時間～10時間	42	12	11	10	9	5.8%
11時間～15時間	18	6	5	3	4	2.5%
16時間～20時間	16	7	4	2	3	2.2%
21時間～30時間	26	11	6	7	2	3.6%
31時間以上	21	8	11	1	1	2.9%
合計	727	202	177	154	194	51.3%
未回答/無回答	690	145	95	175	275	48.7%



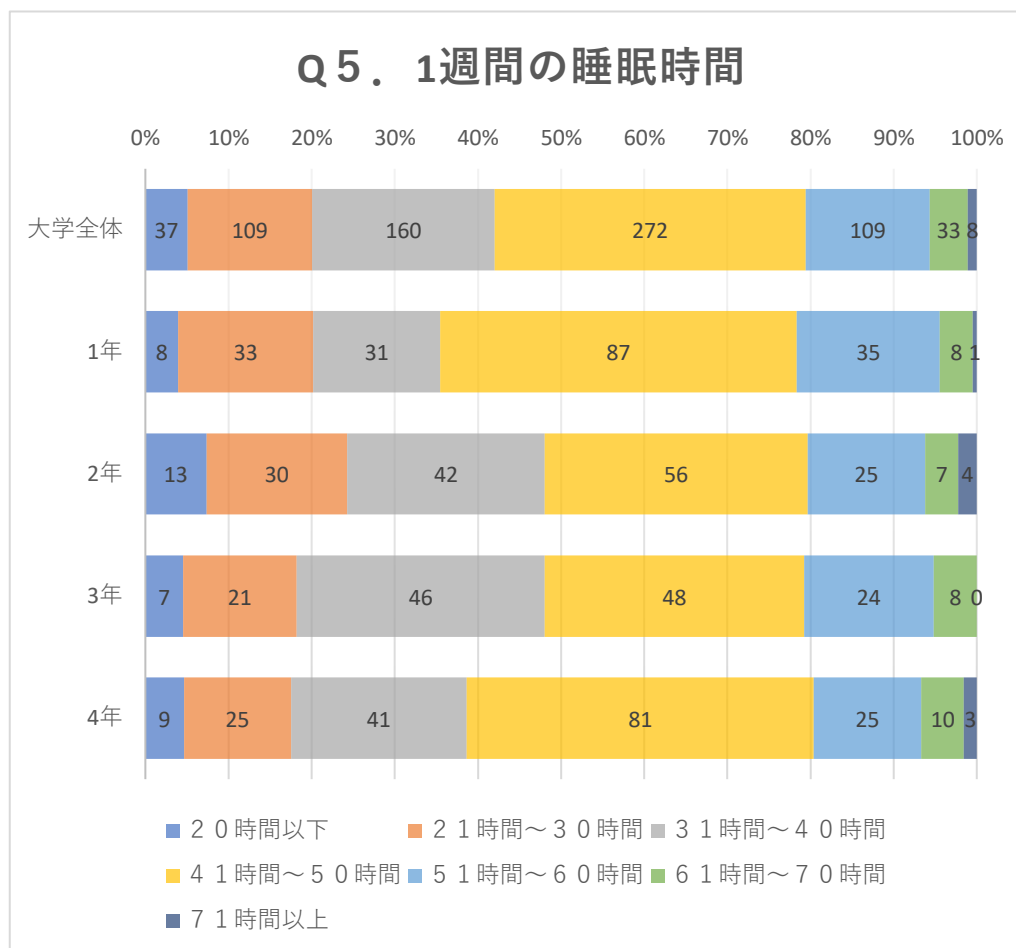
Q4. あなたは1週間にアルバイトをどのくらいしていますか（通勤時間も含む）。

	大学全体	1年	2年	3年	4年	割合
0時間（ほとんどしない）	199	77	40	38	44	27.3%
1時間～5時間	78	21	17	15	25	10.7%
6時間～10時間	120	42	36	20	22	16.5%
11時間～15時間	111	33	27	25	26	15.2%
16時間～20時間	107	13	26	32	36	14.7%
21時間～30時間	91	13	26	20	32	12.5%
31時間以上	22	4	5	4	9	3.0%
合計	728	203	177	154	194	51.4%
未回答/無回答	689	144	95	175	275	48.6%



Q5. あなたは1週間に睡眠時間をどのくらい確保していますか。

	大学 全体	1年	2年	3年	4年	割合
2 0 時間以下	37	8	13	7	9	5.1%
2 1 時間～3 0 時間	109	33	30	21	25	15.0%
3 1 時間～4 0 時間	160	31	42	46	41	22.0%
4 1 時間～5 0 時間	272	87	56	48	81	37.4%
5 1 時間～6 0 時間	109	35	25	24	25	15.0%
6 1 時間～7 0 時間	33	8	7	8	10	4.5%
7 1 時間以上	8	1	4	0	3	1.1%
合計	728	203	177	154	194	51.4%
未回答/無回答	689	145	95	175	274	48.6%

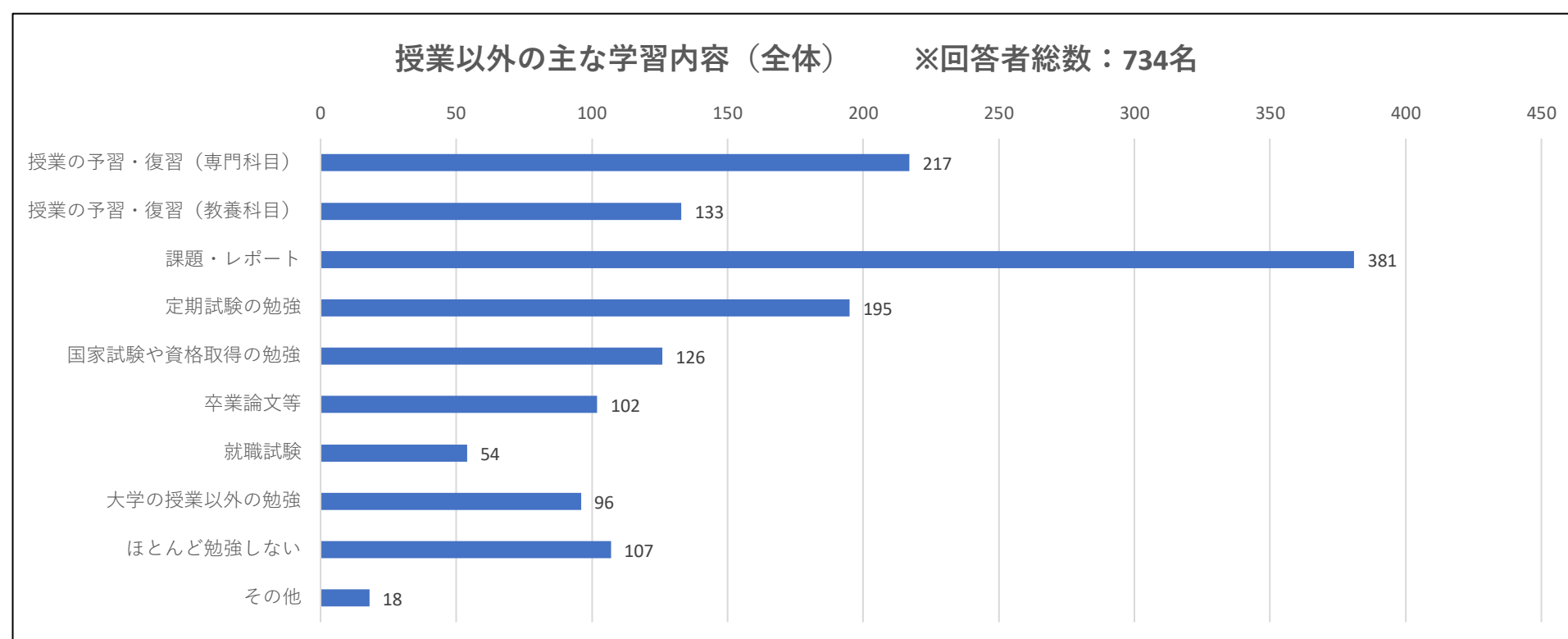


授業以外の学習状況について (Q6~Q7)

Q6. 授業時間外の学習について主なものを選んでください。(複数回答可)

大学全体 (回答者総数: 734名)

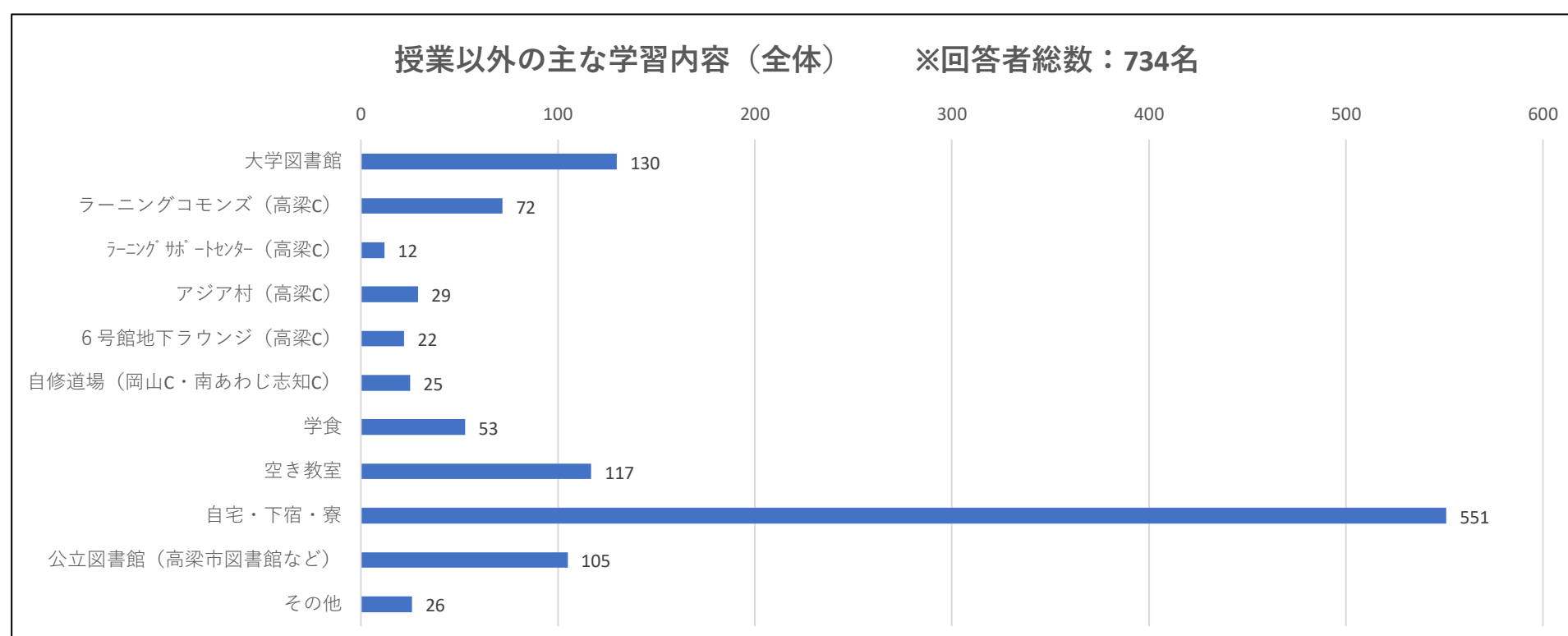
	大学全体		経社	スポ社	看護	理学	作業	心理	子ども	地域	醸造	海洋	外国	アニメ
	(件)	(%)												
授業の予習・復習 (専門科目)	217	29.6%	39	32	21	21	10	27	1	9	5	4	28	20
授業の予習・復習 (教養科目)	133	18.1%	26	23	10	10	3	18	0	11	2	4	14	12
課題・レポート	381	51.9%	52	66	34	22	9	48	1	46	12	14	47	30
定期試験の勉強	195	26.6%	29	25	25	21	6	30	1	15	4	8	22	9
国家試験や資格取得の勉強	126	17.2%	20	12	12	19	10	10	0	8	4	5	20	6
卒業論文等	102	13.9%	29	16	4	0	0	8	2	6	3	1	24	9
就職試験	54	7.4%	12	10	4	3	3	1	1	4	3	1	6	6
大学の授業以外の勉強	96	13.1%	32	12	0	3	0	10	0	5	2	5	16	11
ほとんど勉強しない	107	14.6%	13	54	1	2	1	9	0	5	3	2	13	4
その他	18	2.5%	8	1	1	1	0	0	0	0	0	0	5	2
合計	1429		260	251	112	102	42	161	6	109	38	44	195	109



Q7. 授業時間外の学習は、どこで行いますか。(複数回答可)

大学全体 (回答者総数: 734名)

	大学全体		経社	スポ社	看護	理学	作業	心理	子ども	地域	醸造	海洋	外国	アニメ
	(件)	(%)												
大学図書館	130	17.7%	23	8	7	8	4	40	0	12	5	1	13	9
ラーニングcommons (高梁C)	72	9.8%	17	10	8	4	4	14	0	0	0	0	1	14
ラーニングサポートセンター (高梁C)	12	1.6%	3	3	1	0	0	3	0	0	0	1	0	1
アジア村 (高梁C)	29	4.0%	25	0	0	0	0	2	0	0	0	0	0	2
6号館地下ラウンジ (高梁C)	22	3.0%	6	4	7	0	0	2	0	0	0	1	0	2
自修道場 (岡山C・南あわじ志知C)	25	3.4%	0	2	0	0	0	1	0	5	1	2	14	0
学食	53	7.2%	9	8	4	2	1	4	0	5	1	2	14	3
空き教室	117	15.9%	12	8	14	10	8	9	0	12	8	4	20	12
自宅・下宿・寮	551	75.1%	83	134	33	36	15	47	3	53	13	17	75	42
公立図書館 (高梁市図書館など)	105	14.3%	23	8	13	22	5	15	1	1	0	1	6	10
その他	26	3.5%	9	1	1	0	1	3	0	0	1	0	10	0
合計	1142		210	186	88	82	38	140	4	88	29	29	153	95

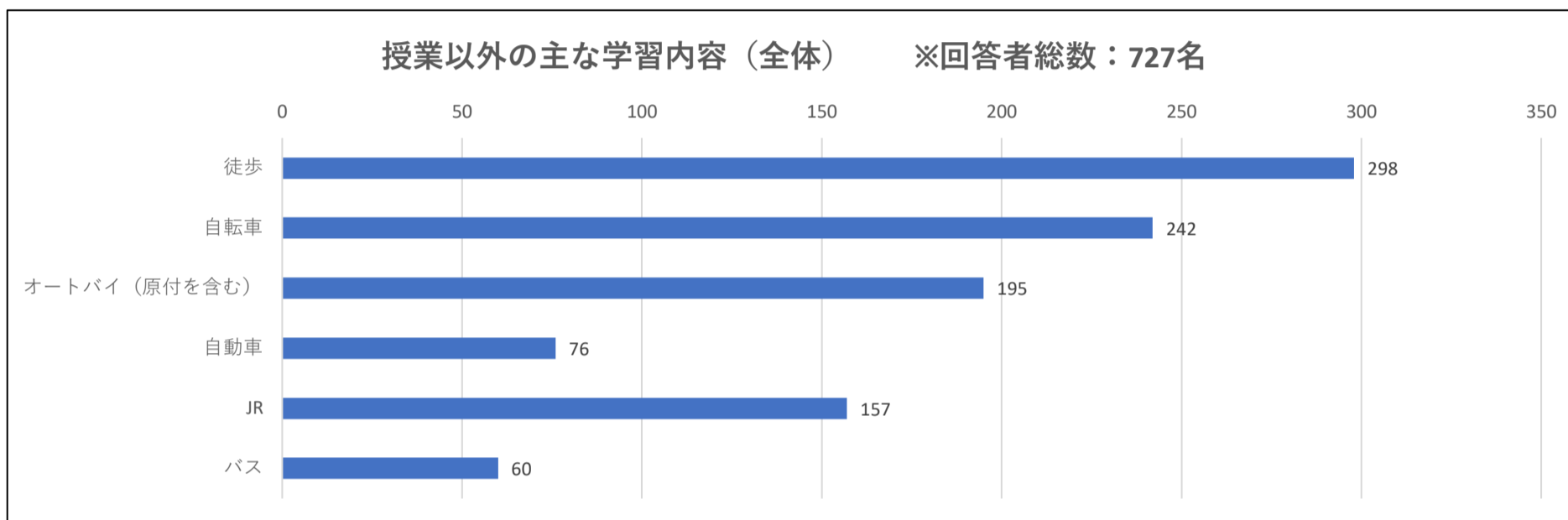


生活状況について (Q8~Q18)

Q8. あなたの主な通学手段を教えてください (複数回答可)。

大学全体 (回答者総数: 718名) ※未回答者は除く。

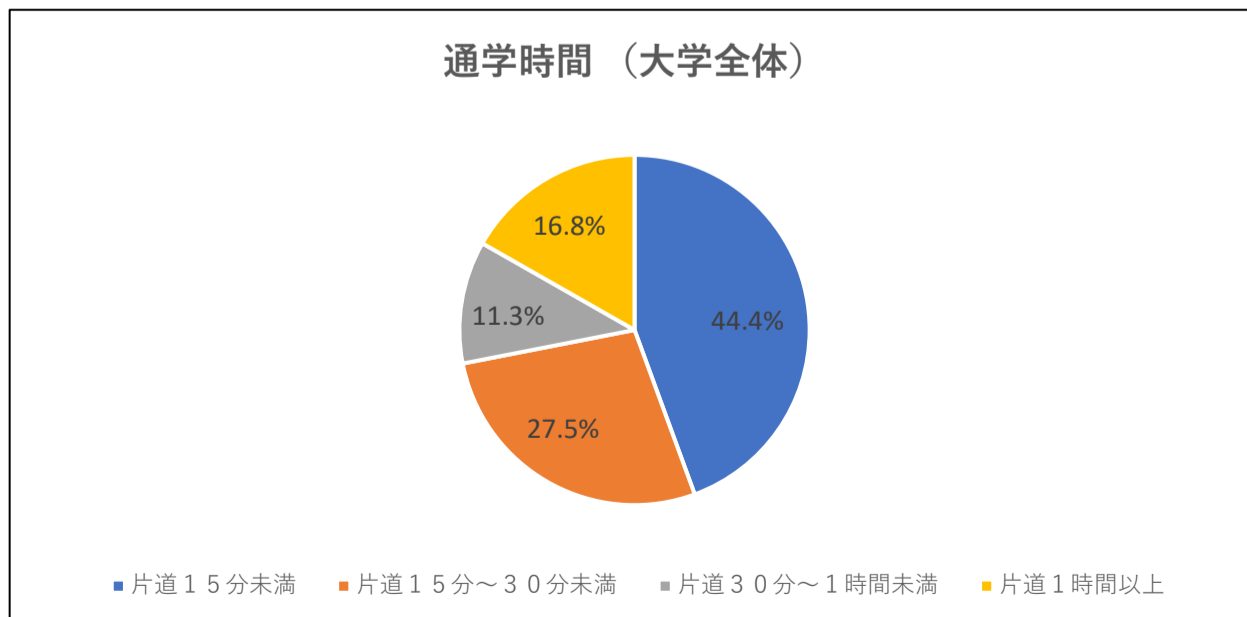
	本学全体		経社	スポ社	看護	理学	作業	心理	子ども	地域	醸造	海洋	外国	アニメ
	(件)	(%)												
徒歩	298	41.5%	68	39	25	25	11	43	1	6	2	1	38	39
自転車	242	33.7%	37	25	14	17	5	25	1	25	4	8	63	18
オートバイ (原付を含む)	195	27.2%	17	104	4	12	7	5	1	15	5	10	6	9
自動車	76	10.6%	8	11	11	4	2	5	1	17	6	2	5	4
JR	157	21.9%	32	14	14	8	5	23	1	3	2	1	39	15
バス	60	8.4%	15	1	5	1	4	11	0	6	5	1	4	7
合計	1028		177	194	73	67	34	112	5	72	24	23	155	92



Q9. あなたの通学時間はどのくらいですか。

大学全体 (回答者総数: 716名) ※未回答者は除く。

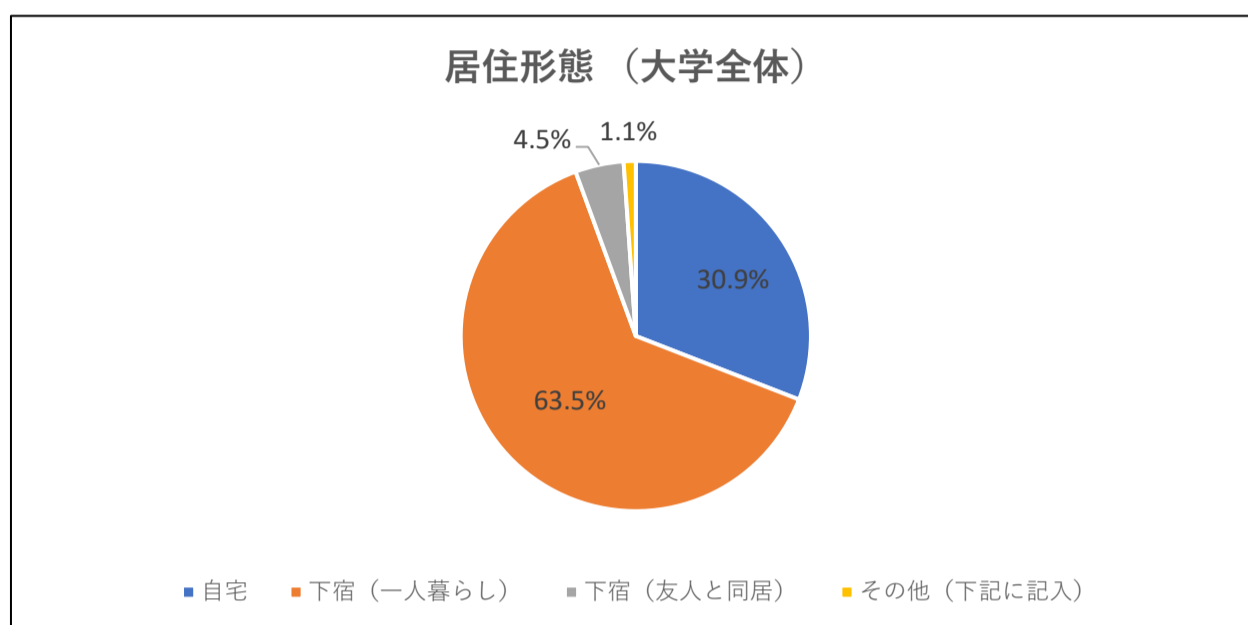
	本学全体		経社	スポ社	看護	理学	作業	心理	子ども	地域	醸造	海洋	外国	アニメ
	(人)	(%)												
片道15分未満	318	44.4%	48	116	7	21	12	18	2	20	7	6	44	17
片道15分~30分未満	197	27.5%	48	18	15	15	5	13	0	27	7	9	20	20
片道30分~1時間未満	81	11.3%	15	10	5	2	4	10	1	7	1	2	15	9
片道1時間以上	120	16.8%	17	12	13	9	1	22	0	5	4	1	25	11
合計	716		128	156	40	47	22	63	3	59	19	18	104	57



Q10. あなたの居住形態を教えてください。

大学全体（回答者総数：715名） ※未回答者は除く。

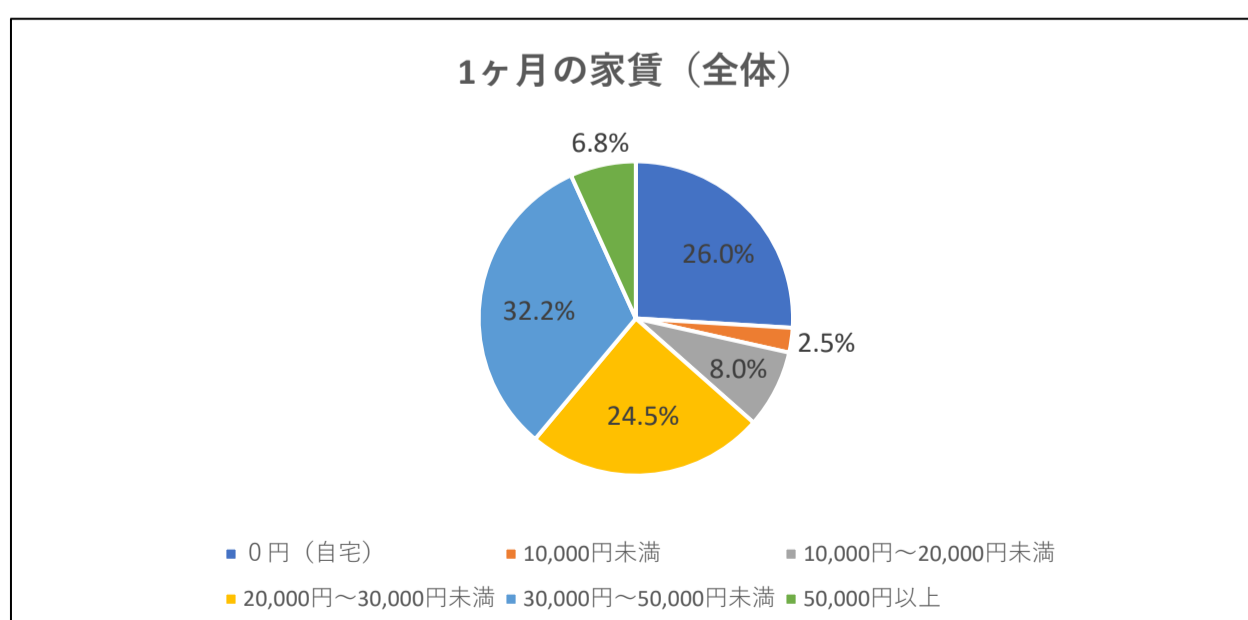
	本学全体		経社	スポ社	看護	理学	作業	心理	子ども	地域	醸造	海洋	外国	アニメ
	(人)	(%)												
自宅	221	30.9%	35	28	18	15	8	28	0	9	5	2	53	20
下宿（一人暮らし）	454	63.5%	72	124	22	32	14	35	3	47	13	15	41	36
下宿（友人と同居）	32	4.5%	18	1	0	0	0	0	0	0	1	1	10	1
その他（下記に記入）	8	1.1%	1	3	0	0	0	0	0	3	0	0	0	1
合計	715		126	156	40	47	22	63	3	59	19	18	104	58



Q11. 1ヶ月の家賃を教えてください（自宅の場合は0円を選択）。

大学全体（回答者総数：709名） ※未回答者は除く。

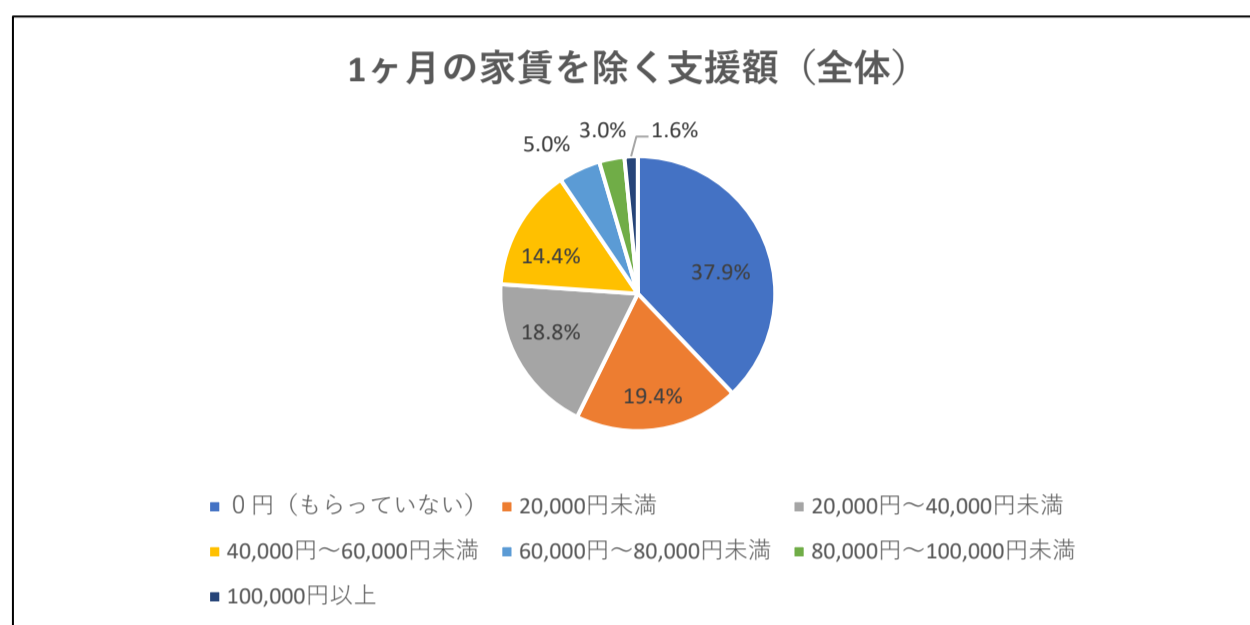
	本学全体		経社	スポ社	看護	理学	作業	心理	子ども	地域	醸造	海洋	外国	アニメ
	(人)	(%)												
0円（自宅）	184	26.0%	23	22	17	12	6	26	0	8	3	1	50	16
10,000円未満	18	2.5%	4	5	2	2	0	1	0	2	0	0	1	1
10,000円～20,000円未満	57	8.0%	28	12	0	0	2	5	0	2	0	0	4	4
20,000円～30,000円未満	174	24.5%	49	45	8	14	8	11	2	1	1	2	9	24
30,000円～50,000円未満	228	32.2%	21	60	9	18	6	17	1	29	12	13	30	12
50,000円以上	48	6.8%	2	11	1	1	0	1	0	17	3	2	10	0
合計	709		127	155	37	47	22	61	3	59	19	18	104	57



Q12. 保護者からの家賃を除く1ヶ月の生活援助額を教えてください（自宅の場合は小遣い等）。

大学全体（回答者総数：707名） ※未回答者は除く。

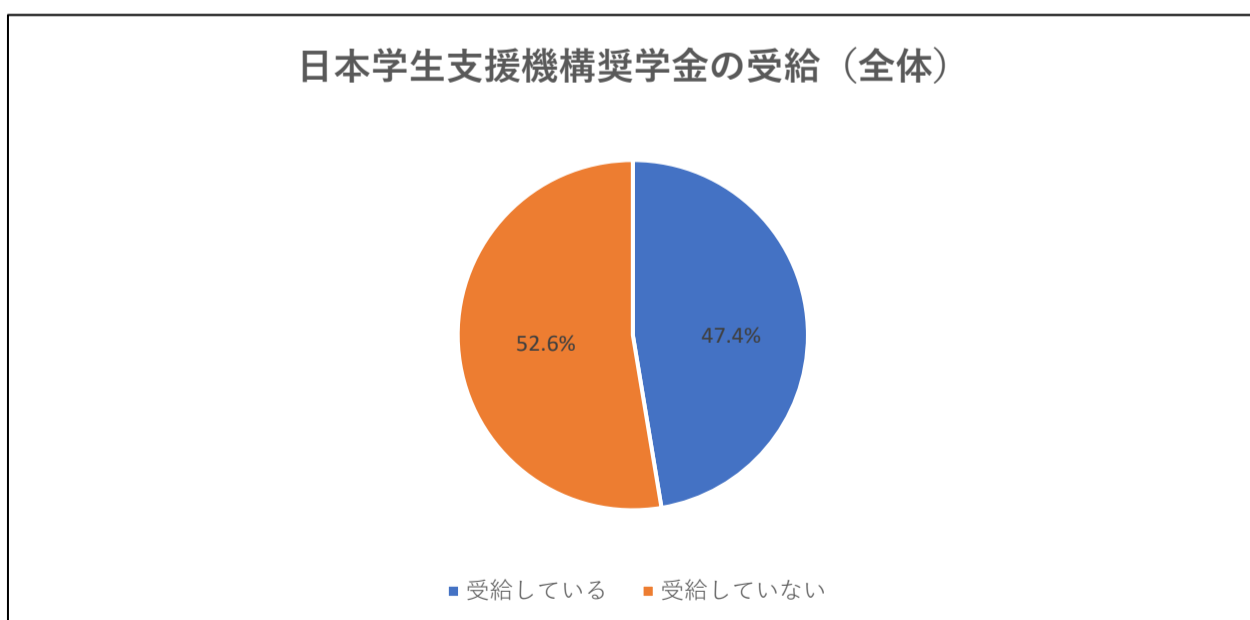
	本学全体		経社	スポ社	看護	理学	作業	心理	子ども	地域	醸造	海洋	外国	アニメ
	(人)	(%)												
0円（もらっていない）	268	37.9%	45	47	23	22	6	30	1	16	5	7	49	17
20,000円未満	137	19.4%	29	28	3	10	2	9	1	10	7	2	24	12
20,000円～40,000円未満	133	18.8%	19	41	7	8	7	9	0	12	2	3	15	10
40,000円～60,000円未満	102	14.4%	14	29	3	6	4	5	0	15	1	4	13	8
60,000円～80,000円未満	35	5.0%	11	6	0	0	0	4	0	5	1	1	1	6
80,000円～100,000円未満	21	3.0%	6	3	1	0	1	2	0	1	3	1	1	2
100,000円以上	11	1.6%	3	1	0	1	1	1	1	0	0	0	0	3
合計	707		127	155	37	47	21	60	3	59	19	18	103	58



Q13. あなたは日本学生支援機構の奨学金（給付型を含む）を受給していますか。

大学全体（回答者総数：707名） ※未回答者は除く。

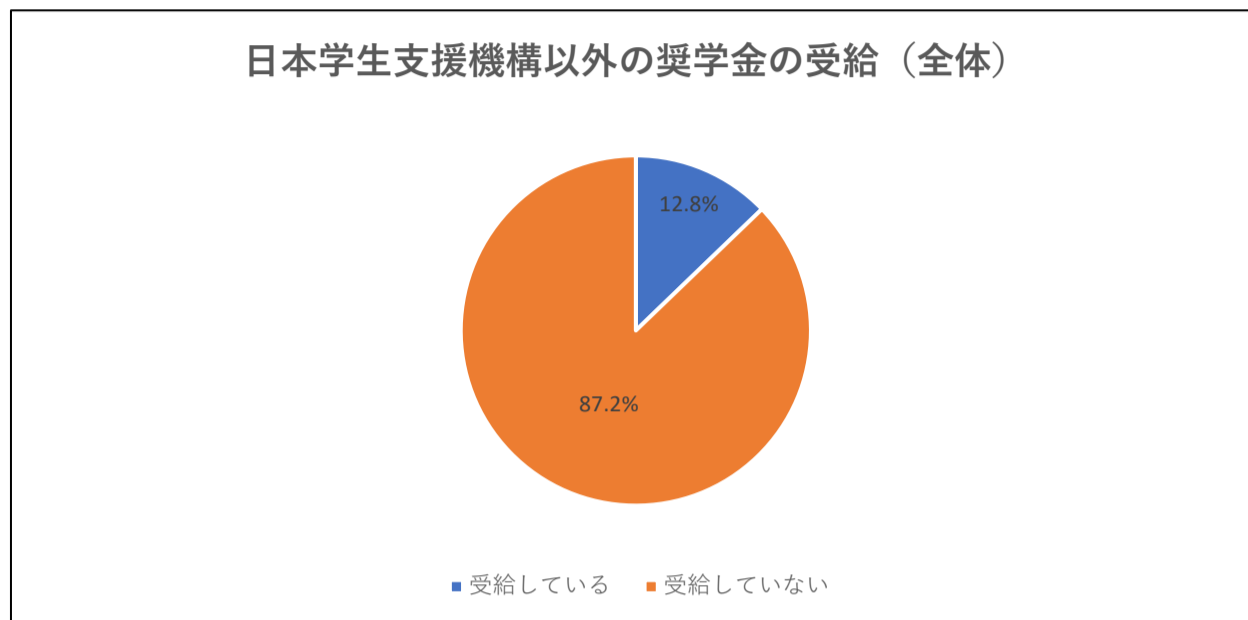
	本学全体		経社	スポ社	看護	理学	作業	心理	子ども	地域	醸造	海洋	外国	アニメ
	(人)	(%)												
受給している	335	47.4%	35	102	23	27	13	27	2	24	12	6	47	17
受給していない	372	52.6%	91	54	16	20	9	34	1	33	6	12	56	40
回答者総数	707	100.0%	126	156	39	47	22	61	3	57	18	18	103	57



Q14. あなたは日本学生支援機構以外の奨学金を受給していますか。

大学全体（回答者総数：703名） ※未回答者は除く。

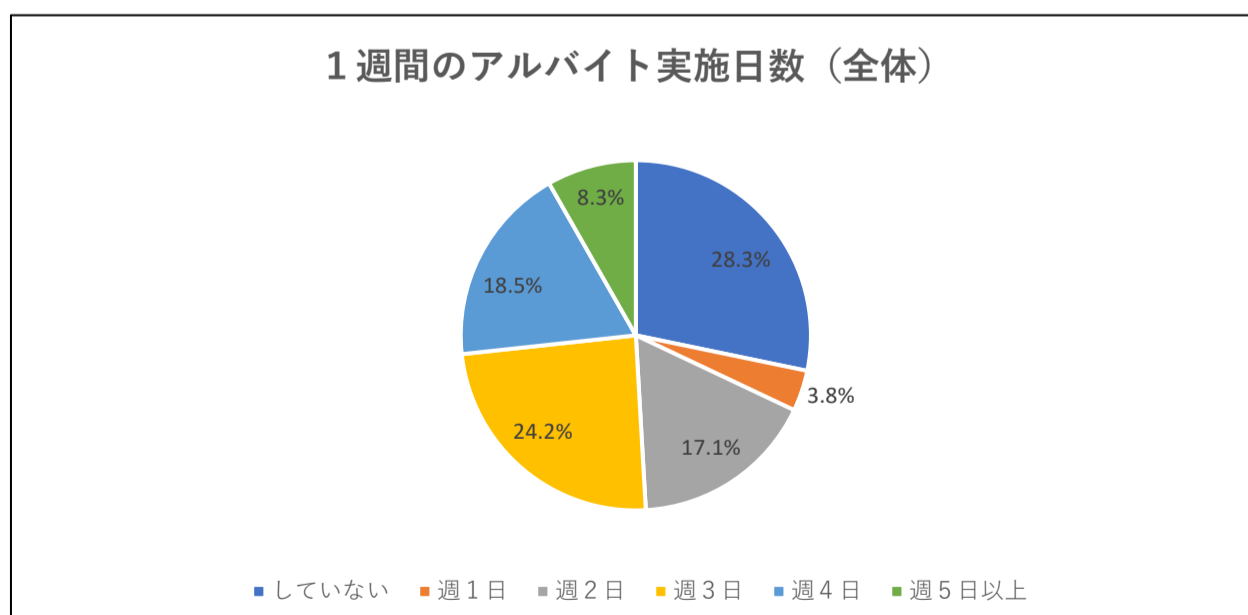
	本学全体		経社	スポ社	看護	理学	作業	心理	子ども	地域	醸造	海洋	外国	アニメ
	(人)	(%)												
受給している	90	12.8%	10	40	10	3	1	4	1	4	3	0	13	1
受給していない	613	87.2%	116	114	28	44	21	57	2	54	15	18	90	54
回答者総数	703	100.0%	126	154	38	47	22	61	3	58	18	18	103	55



Q15. あなたは1週間にアルバイトを何日していますか。

大学全体（回答者総数：715名） ※未回答者は除く。

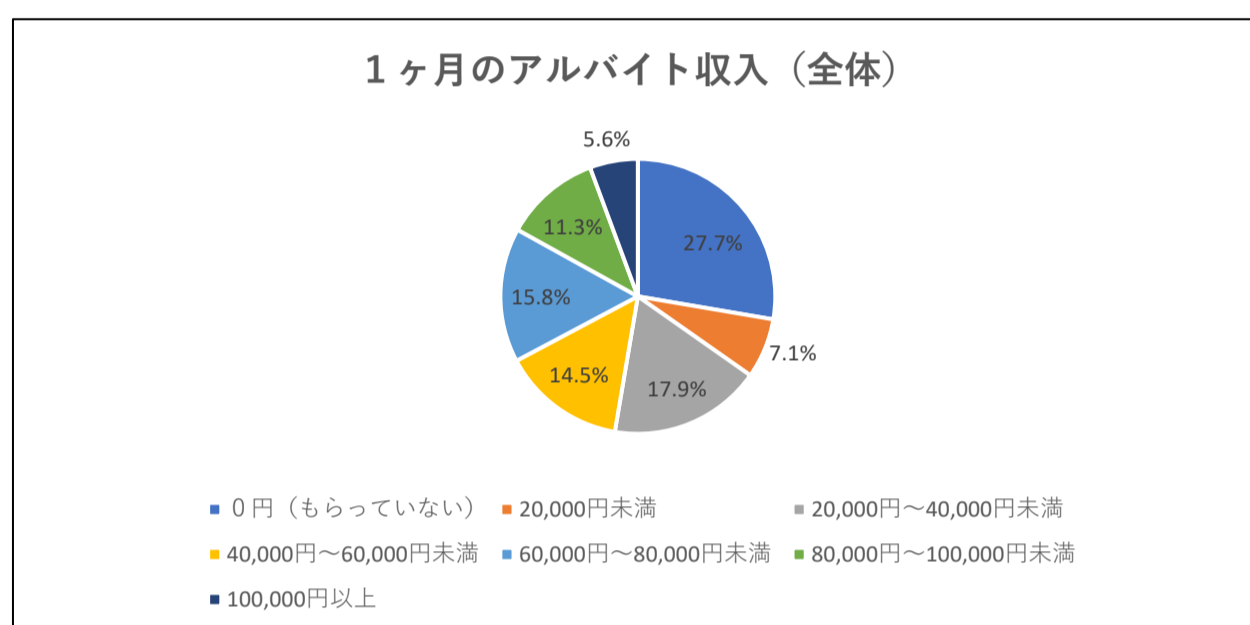
	本学全体		経社	スポ社	看護	理学	作業	心理	子ども	地域	醸造	海洋	外国	アニメ
	(人)	(%)												
していない	202	28.3%	23	47	10	19	9	24	2	17	4	5	15	27
週1日	27	3.8%	5	7	3	4	0	2	0	5	0	0	0	1
週2日	122	17.1%	13	36	8	7	6	12	0	10	6	1	14	9
週3日	173	24.2%	43	38	8	8	3	12	0	17	3	3	30	8
週4日	132	18.5%	42	18	6	8	2	8	0	2	3	4	29	10
週5日以上	59	8.3%	4	9	4	1	2	3	1	8	3	5	16	3
合計	715	100.0%	130	155	39	47	22	61	3	59	19	18	104	58



Q16. 1ヶ月のアルバイト収入を教えてください。

大学全体（回答者総数：708名） ※未回答者は除く。

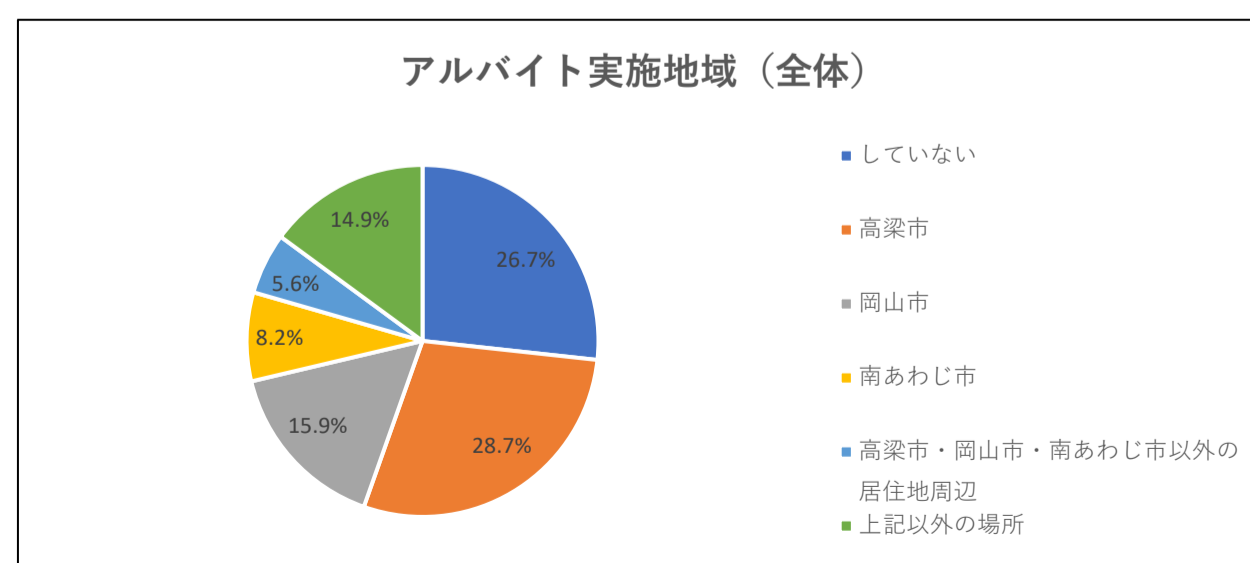
	本学全体		経社	スポ社	看護	理学	作業	心理	子ども	地域	醸造	海洋	外国	アニメ
	(人)	(%)												
0円（もらっていない）	196	27.7%	22	47	9	19	10	21	2	17	4	5	14	26
20,000円未満	50	7.1%	10	13	4	4	1	4	0	6	0	1	4	3
20,000円～40,000円未満	127	17.9%	9	43	11	8	4	13	0	9	6	0	18	6
40,000円～60,000円未満	103	14.5%	17	24	5	8	3	10	0	8	3	4	11	10
60,000円～80,000円未満	112	15.8%	24	18	3	6	4	7	0	9	4	2	29	6
80,000円～100,000円未満	80	11.3%	30	10	4	2	0	5	1	6	1	4	15	2
100,000円以上	40	5.6%	15	1	1	0	0	1	0	4	1	2	12	3
合計	708		127	156	37	47	22	61	3	59	19	18	103	56



Q17. アルバイトをしている地域を教えてください。

大学全体（回答者総数：711名） ※未回答者は除く。

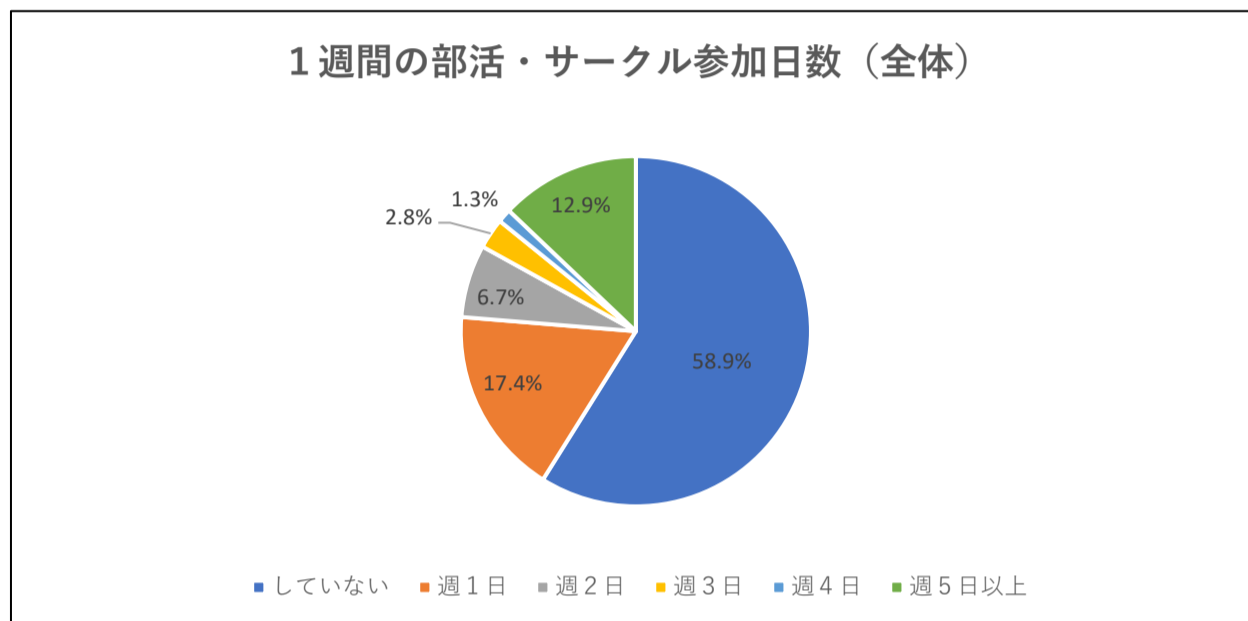
	本学全体		経社	スポ社	看護	理学	作業	心理	子ども	地域	醸造	海洋	外国	アニメ
	(人)	(%)												
していない	190	26.7%	23	46	7	18	8	21	2	15	4	5	15	26
高梁市	204	28.7%	43	80	17	20	10	17	0	0	0	0	0	17
岡山市	113	15.9%	22	9	2	1	0	10	0	1	0	0	62	6
南あわじ市	58	8.2%	0	0	0	0	0	0	0	35	10	13	0	0
高梁市・岡山市・南あわじ市以外の居住地周辺	40	5.6%	10	4	6	2	0	4	0	2	1	0	7	4
上記以外の場所	106	14.9%	32	17	6	6	4	8	1	5	4	0	19	4
合計	711	100.0%	130	156	38	47	22	60	3	58	19	18	103	57



Q18. あなたは1週間に部活動やサークルに何日参加していますか。

大学全体（回答者総数：713名） ※未回答者は除く。

	本学全体		経社	スポ社	看護	理学	作業	心理	子ども	地域	醸造	海洋	外国	アニメ
	(人)	(%)												
していない	420	58.9%	90	52	30	33	11	31	2	29	13	5	77	47
週1日	124	17.4%	23	12	6	6	5	16	1	16	3	6	23	7
週2日	48	6.7%	6	4	1	3	3	7	0	12	1	6	2	3
週3日	20	2.8%	5	3	1	1	1	3	0	1	2	1	2	0
週4日	9	1.3%	0	3	1	0	2	3	0	0	0	0	0	0
週5日以上	92	12.9%	4	82	0	4	0	1	0	1	0	0	0	0
合計	713	100.0%	128	156	39	47	22	61	3	59	19	18	104	57

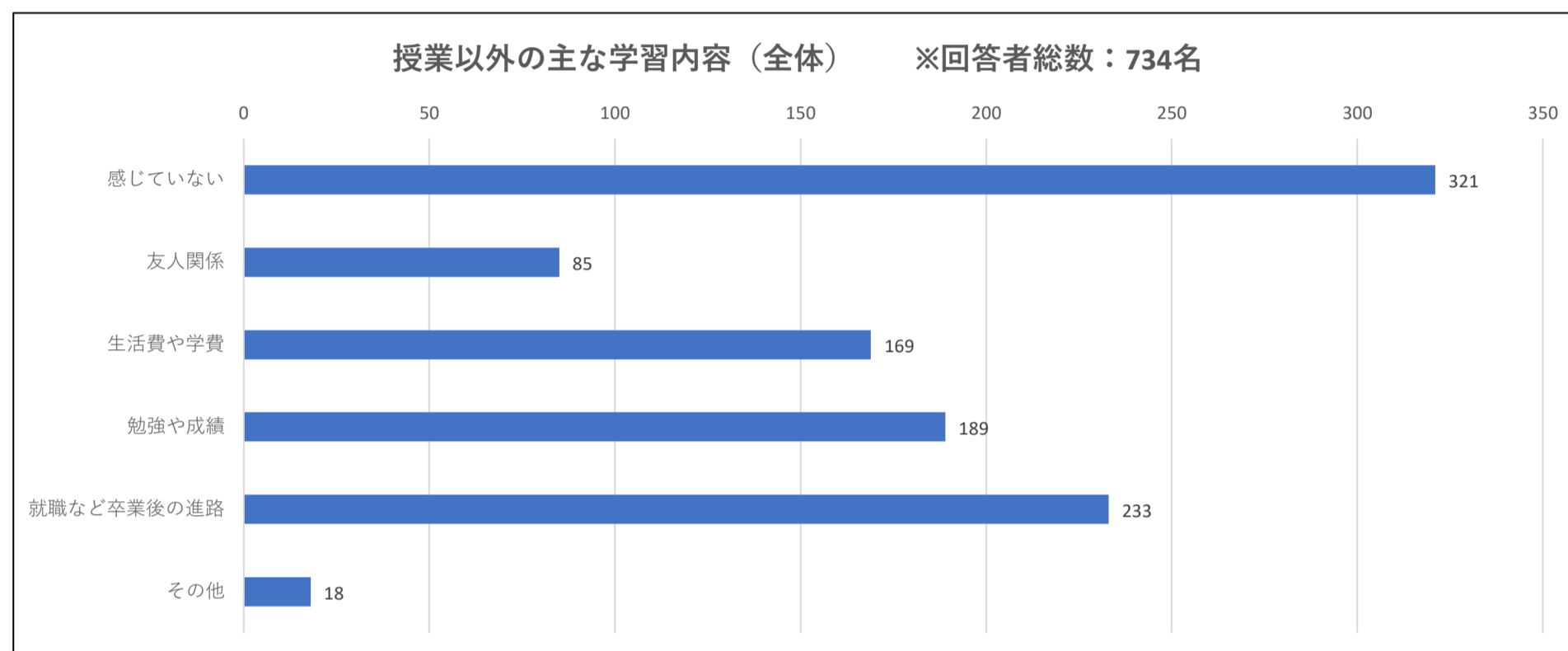


生活における悩み等について (Q19~Q20)

Q19. あなたは現在の生活で何に対して不安や悩みを感じていますか。(複数回答可)

大学全体 (回答者総数: 734名)

	本学全体		経社	スポ社	看護	理学	作業	心理	子ども	地域	醸造	海洋	外国	アニメ
	(件)	(%)												
感じていない	321	43.7%	44	116	9	19	9	26	0	24	8	11	43	12
友人関係	85	11.6%	20	4	8	2	5	11	1	6	1	4	16	7
生活費や学費	169	23.0%	41	16	14	11	5	18	1	11	6	4	27	15
勉強や成績	189	25.7%	38	17	21	21	11	16	0	14	4	3	29	15
就職など卒業後の進路	233	31.7%	55	21	10	12	7	16	3	23	10	4	33	39
その他	18	2.5%	6	2	1	0	1	3	0	1	2	0	1	1
合計	1015		204	176	63	65	38	90	5	79	31	26	149	89



Q20. あなたは悩みや不安を感じた際に誰に相談しますか。(複数回答可)

大学全体 (回答者総数: 734名)

	本学全体		経社	スポ社	看護	理学	作業	心理	子ども	地域	醸造	海洋	外国	アニメ
	(件)	(%)												
保護者や兄弟姉妹等の家族	402	54.8%	59	84	28	28	10	41	2	38	12	9	57	34
学内の友人	327	44.6%	51	72	26	26	16	27	2	25	11	8	46	17
ゼミ・チューターの教員	129	17.6%	38	7	10	7	4	14	1	9	4	1	25	9
健康管理センター	17	2.3%	4	2	2	0	0	4	0	1	0	0	3	1
事務の窓口	20	2.7%	4	1	1	0	0	0	0	9	1	0	4	0
学外の友人や知り合い	221	30.1%	27	43	11	14	13	19	0	22	6	3	42	21
相談する相手がない	51	6.9%	11	4	0	3	0	6	0	7	2	2	10	6
その他	24	3.3%	12	3	0	0	0	0	1	1	0	1	3	3
合計	1191		206	216	78	78	43	111	6	112	36	24	190	91

